




Rijksoverheid

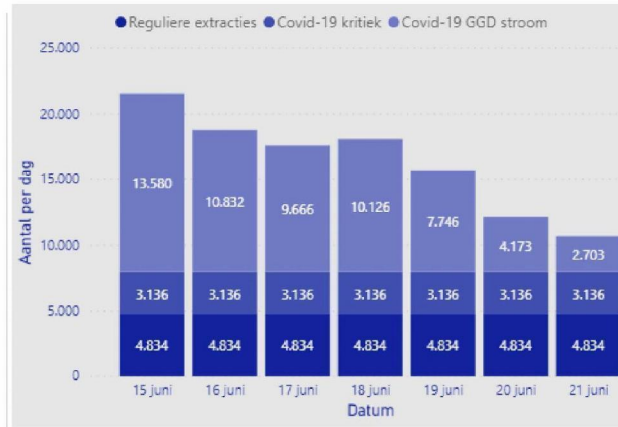
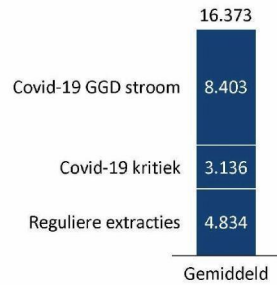
# Stuurgroep 23 juni

 **LCDK** Landelijk Coördinatieteam Diagnostische Keten

## Afgelopen week zijn er max. 21,5k en min. 10,7k testen per dag uitgevoerd

23 JUNI 2020

### Vraag derde week juni



Bron: 20200622 CoronIT cockpit, 20200618 Uitvraag 12 labs

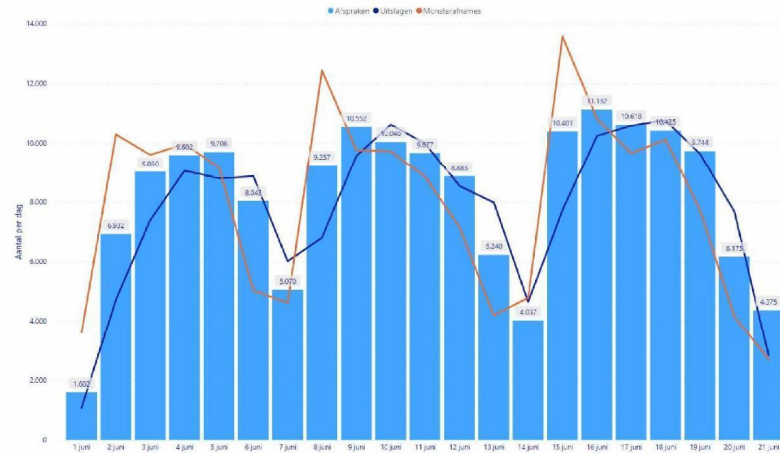


- In de derde week van juni zijn er in NL gem. 16k testen per dag gerealiseerd (4.9k non Covid, 11.5k Covid<sup>3</sup>).
- De Covid testcapaciteit in Nederland is in de week van 15 juni **36k** (45k materiaal+machine capaciteit min 4,5k operationeel verlies en min 5k non-Covid).
- In de week van **22 juni** is er ook **36k** aan test capaciteit beschikbaar per dag

## Ingeplande afspraken bij de GGD

22 juni 20:15 update

### Ingeplande afspraken, uitslagen en monsterafnames bij de GGD-en aantal/dag, Juni 2020



Bron: 20200622 CoranIT cockpit



Geplande afspraken

Toekomstige geplande afspraken

### Observaties

- In totaal zijn er ruim 171.557 afspraken geweest sinds 1 Juni
- Er is een duidelijk weekpatroon te zien.
- Tot nu toe is de piek elke week iets hoger dan de week ervoor.

## 1. Huidige status: combinatie materialen en machine capaciteit over tijd

'000 testen per dag isolatie

		22 juni	29 juni	2 juli	6 juli
		Machine & materiaal komende week	Machine & materiaal komende week +1	Machine & materiaal komende week +2	Machine & materiaal komende week +3
Materialen met contract of offerte	Cobas 4800	4,7	4,7	4,7	4,7
	Cobas 6800/8800	4,9	4,9	4,9	4,9
	MagNA Pure 96	7,1	7,1	7,1	7,7
	easyMAG	1,7	1,7	1,7	1,7
	KingFisher	4,7	4,7	4,7	4,7
	Qlagent	1,3	1,3	1,3	1,3
	Panther	4,7	4,7	4,7	4,7
	Seegene STAR	2,8	2,8	2,8	2,8
	<b>Materialen met centrale garanties</b>	<b>31,8</b>	<b>31,8</b>	<b>30,3</b>	<b>30,9</b>
	Machines + Materialen	Chemagic 360	2,4	2,7	3,7
Versant		1,4	1,4	1,4	1,4
<b>Materialen en machines met centrale garanties</b>		<b>35,6</b>	<b>35,9</b>	<b>35,4</b>	<b>36,1</b>
Geen centrale toezeggingen	ELITE InGenius	0,2	0,2	0,2	0,2
	Maxwell	0,3	0,3	0,3	0,3
	Hamilton Vantage	1,1	1,1	1,1	1,1
	ANDIS 350	2,8	2,8	2,8	2,8
	Abbott	0,0	0,7	0,7	0,7
	Overig - multiple	4,7	4,0	4,0	4,0
<b>Totaal</b>	<b>44,7</b>	<b>45,0</b>	<b>44,5</b>	<b>45,1</b>	

## Materialen en machine capaciteit 22 juni

'000 testen per dag isolatie

22-jun-20

	Materiaal	Machine	Machine & materiaal	
Materialen met contract of offerte	Cobas 4800	6,6	4,7	
	Cobas 6800/8800	6,1	4,9	
	MagNA Pure 96	7,1	8,0	
	easyMAG	1,7	2,8	
	KingFisher	4,7	5,0	
	Qiagen	1,3	1,7	
	Panther	4,7	11,8	
	Seegene STAR	3,0	2,8	
	<b>Materialen met centrale garanties</b>	<b>35,2</b>	<b>41,1</b>	<b>31,8</b>
	Machines + Materialen	Chemagic 360	5,1	2,4
Versant		1,4	1,4	
<b>Materialen en machines met centrale garanties</b>		<b>41,7</b>	<b>44,9</b>	<b>35,6</b>
Geen centrale toezeggingen	ELITE InGenius	0,2	0,7	
	Maxwell	0,3	0,3	
	Hamilton Vantage	1,1	1,5	
	ANDIS 350	2,8	3,3	
	Abbott	0,7	0,0	
	Overig - multiple	5,0	7,2	
<b>Totaal</b>	<b>51,8</b>	<b>57,9</b>	<b>44,7</b>	

## Materialen en machine capaciteit 29 juni

'000 testen per dag isolatie

22-jun-20

	Materiaal	Machine	Machine & materiaal	
<b>Materialen met contract of offerte</b>	Cobas 4800	6,6	4,7	
	Cobas 6800/8800	6,1	4,9	
	MagNA Pure 96	7,1	8,0	
	easyMAG	1,7	2,8	
	KingFisher	4,7	5,0	
	Qiagen	1,3	1,7	
	Panther	4,7	11,3	
	Seegene STAR	3,0	2,8	
	<b>Materialen met centrale garanties</b>	<b>85,2</b>	<b>41,1</b>	<b>31,8</b>
	<b>Machines + Materialen</b>	Chemagic 360	5,1	2,7
Versant		1,4	1,4	
<b>Materialen en machines met centrale garanties</b>		<b>41,7</b>	<b>45,2</b>	<b>35,9</b>
<b>Geen centrale toezeggingen</b>	ELITE InGenius	0,2	0,7	
	Maxwell	0,3	0,3	
	Hamilton Vantage	1,1	1,5	
	ANDIS 350	2,8	3,3	
	Abbott	0,7	1,4	
	Overig - multiple	5,0	5,8	
<b>Totaal</b>	<b>51,8</b>	<b>58,2</b>	<b>45,0</b>	

## Materialen en machine capaciteit 6 juli

'000 testen per dag isolatie

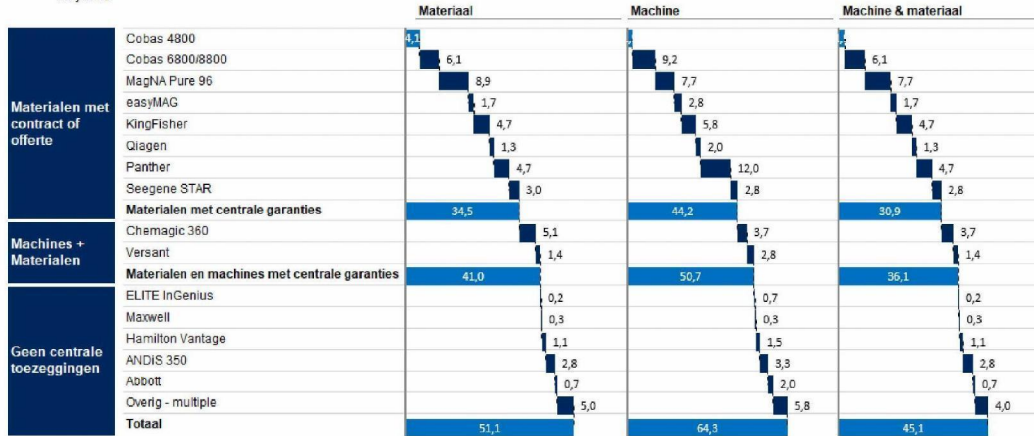
22-jun-20

	Materiaal	Machine	Machine & materiaal	
<b>Materialen met contract of offerte</b>	Cobas 4800	0,1	0,1	
	Cobas 6800/8800	6,1	9,2	
	MagNA Pure 96	7,1	7,7	
	easyMAG	1,7	2,8	
	KingFisher	4,7	5,8	
	Qiagen	1,3	2,0	
	Panther	4,7	12,0	
	Seegene STAR	3,0	2,8	
	<b>Materialen met centrale garanties</b>	<b>92,7</b>	<b>44,2</b>	<b>30,3</b>
	<b>Machines + Materialen</b>	Chemagic 350	5,1	3,7
Versant		1,4	2,8	
<b>Materialen en machines met centrale garanties</b>		<b>99,2</b>	<b>50,7</b>	<b>35,4</b>
<b>Geen centrale toezeggingen</b>	ELITE InGenius	0,2	0,7	
	Maxwell	0,3	0,3	
	Hamilton Vantage	1,1	1,5	
	ANDIS 350	2,8	3,3	
	Abbott	0,7	2,0	
	Overig - multiple	5,0	5,8	
<b>Totaal</b>	<b>49,3</b>	<b>64,3</b>	<b>44,5</b>	

## Materialen en machine capaciteit 13 juli

'000 testen per dag isolatie

22-jun-20



## Veranderingen ten opzichte van vorige week

Continue update van onze blik op het landschap van machines en materialen

### Machine verandering:

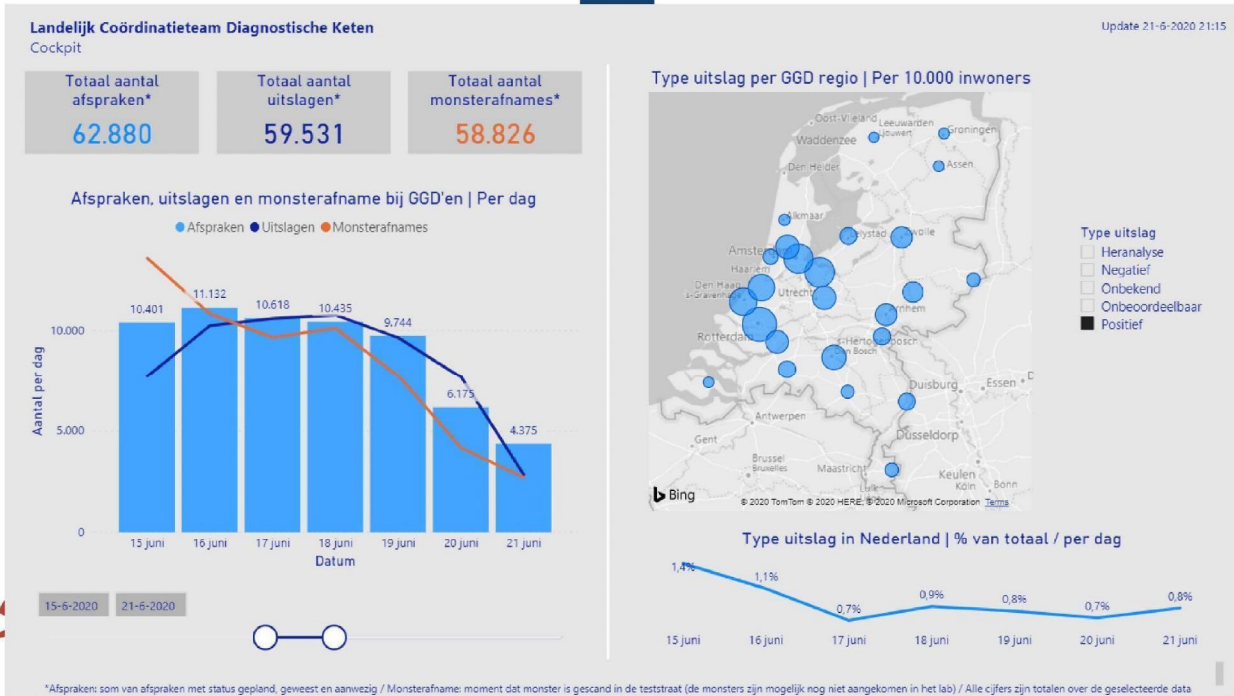
- Sanquin blijkt 2400 capaciteit te hebben per Cobas (nu 1, straks 2) ipv 3600
- Nieuwe machines geïmplementeerd
- HPV labs hebben per juli al weinig capaciteit voor Covid testen

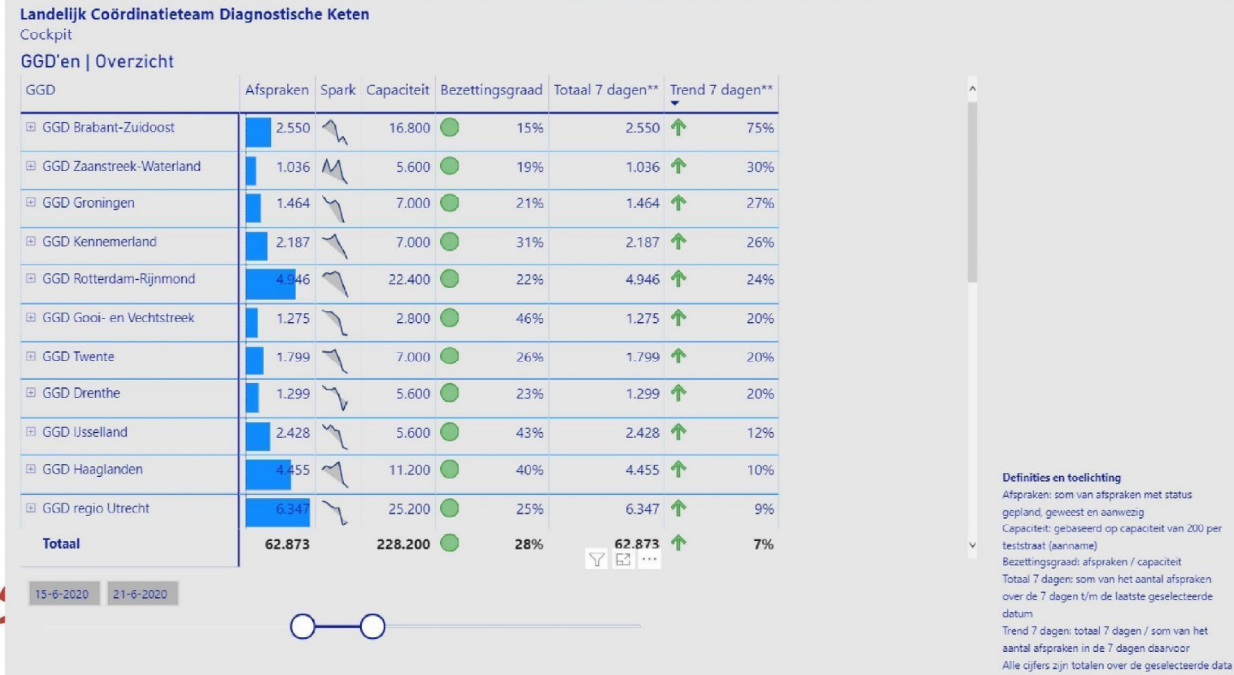
### Materiaal verandering:

- MP96 levergaranties naar 7.1k

**EXTRA**



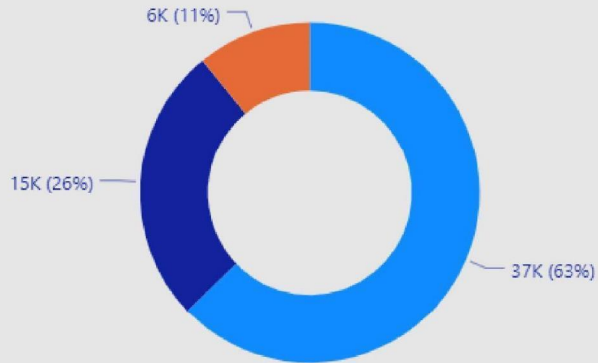






Rijksoverheid

### Monsterafname pandemielabs t.o.v. MML\*



Laboratorium type ● MML ● Pandemie lab ●



Laboratorium_type	Monsterafname	Spark	Capaciteit	Bezettingsgraad	Positief (aantal)	Positief (%)	
<b>MML</b>	<b>36.954</b>		<b>69.704</b>		<b>53%</b>	<b>359</b>	<b>1,0%</b>
Geire	1.052		6.890		15%	26	2,2%
Erasmus MC	4.322		13.441		32%	89	1,9%
Reinier de Graaf	4.154		2.400		173%	54	1,4%
CBSL Hilversum	1.213		2.269		53%	14	1,2%
Alrijne	676		0			9	1,2%
GGD Amsterdam / Streeklab	2.873		5.227		55%	28	1,1%
UMC Utrecht	3.416		2.106		162%	33	1,0%
JBZ	1.477		4.507		33%	16	1,0%
Groene Hart ziekenhuis	985		-64	-1535%		11	1,0%
Isala	2.315		7.771		30%	18	0,8%
Microvida (Zorgsaam)	148		5.300		3%	1	0,7%
Rijnstate Velp	799		1.406		57%	5	0,6%
RLM Dordrecht	542		1.316		41%	3	0,5%
Comicro / Dijklander Hoorn	537		130		413%	3	0,5%
Microvida (Amphia)	2.830					14	0,5%
Lab Micta	1.718		7.685		22%	8	0,5%
<b>Totaal</b>	<b>58.826</b>		<b>82.876</b>		<b>71%</b>	<b>541</b>	<b>0,9%</b>

